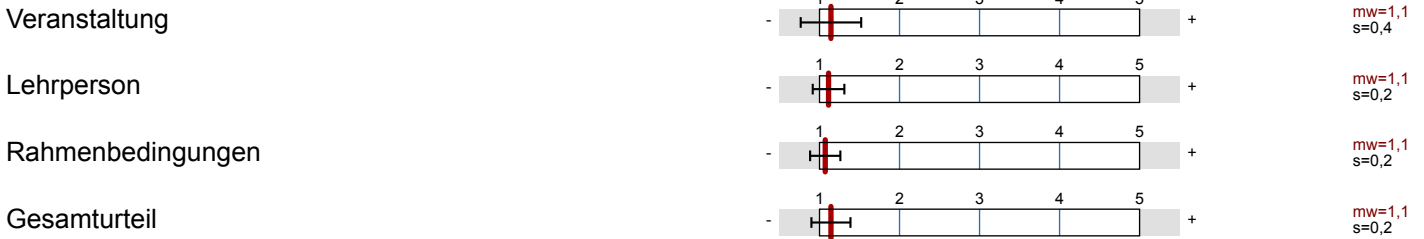


PORTAL Referat - Zentrum für Schlüsselqualifikationen

B.Sc. WiPäd_PKR_Wochenende08_29./30.04.2017_Gruppe1 1. PG (299541)
Erfasste Fragebögen = 7



Globalwerte



Globalwerte

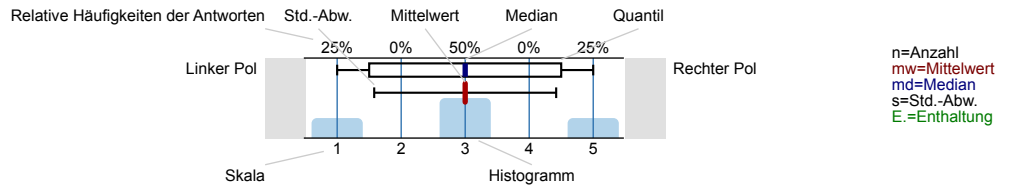
Dimension	Rohwert	Normierter Wert	
Beurteilung der Veranstaltung	1,1	100	
Beurteilung der Lehrperson	1,1	100	
Beurteilung der Rahmenbedingungen	1,1	100	
Gesamturteil	1,1	100	

70 100 130

Auswertungsteil der geschlossenen Fragen

Legende

Fragestext



1. Fragen zu den Studierenden

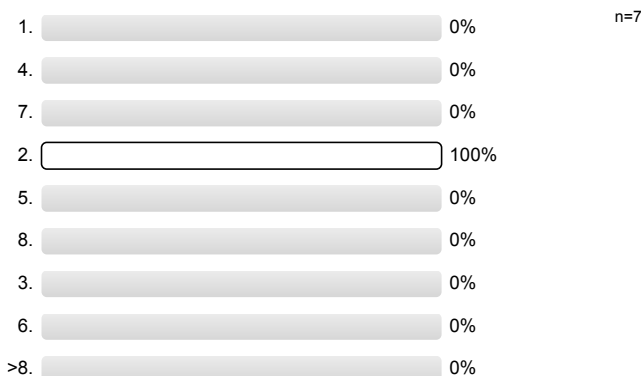
1.1) Geschlecht:



1.2) War diese Veranstaltung eine Pflichtveranstaltung im Rahmen Ihres Studiums?



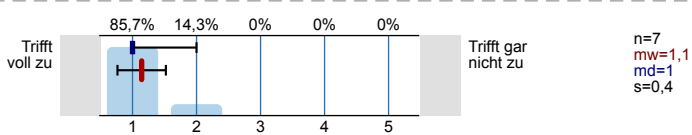
1.3) Fachsemester:



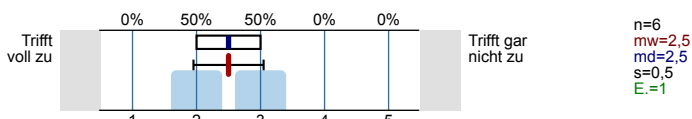
1.4) Haben Sie sich mündlich beteiligt?



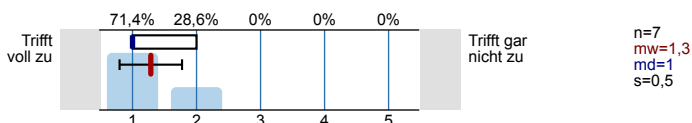
1.5) Die Inhalte der Veranstaltung konnte ich mit meinen Vorkenntnissen gut bewältigen.



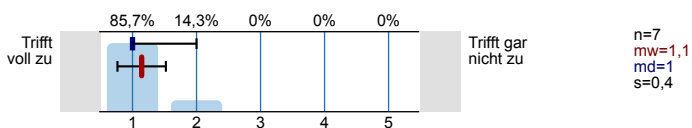
1.6) - analytischen Fähigkeiten



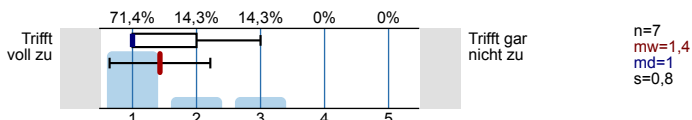
1.7) - kreativen Fähigkeiten



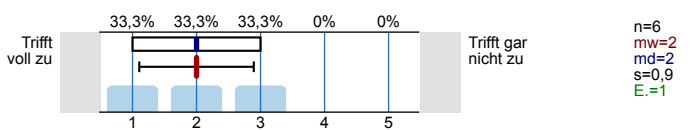
1.8) - Kooperationsbereitschaft/Teamfähigkeit



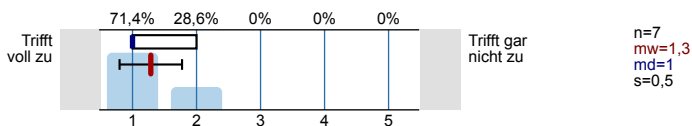
1.9) - Selbstmanagement



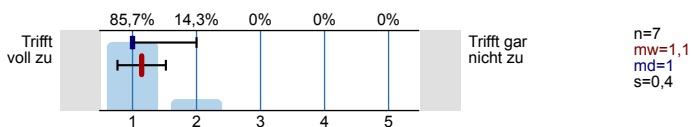
1.10) - Abstraktionsvermögen



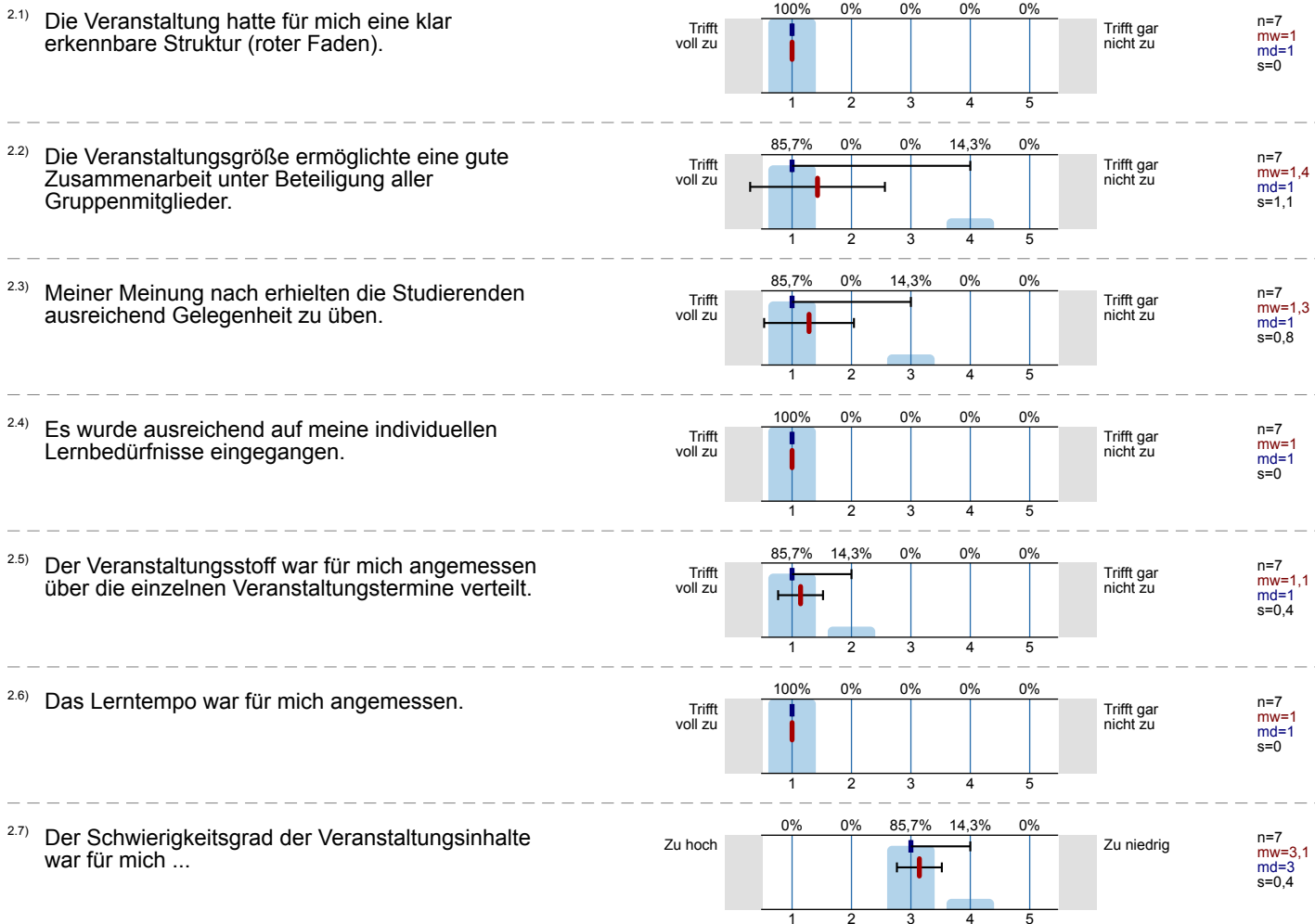
1.11) - Diskussions- und Kritikfähigkeit



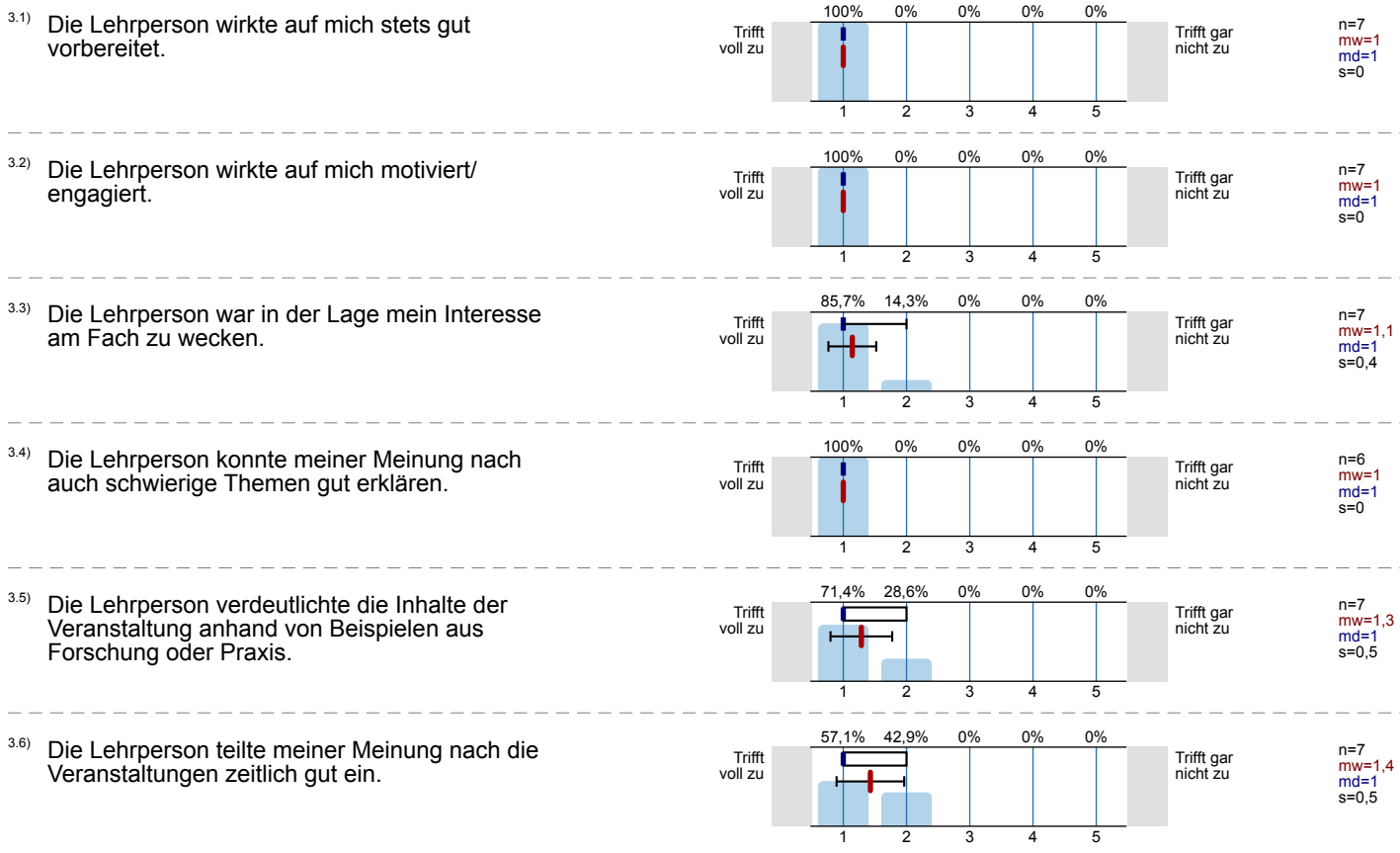
1.12) - Fähigkeiten für meinen angestrebten Berufszweig



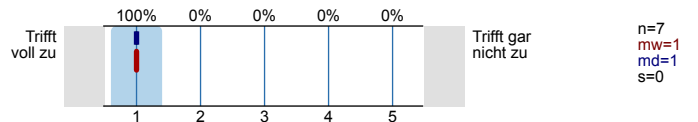
2. Beurteilung der Veranstaltung



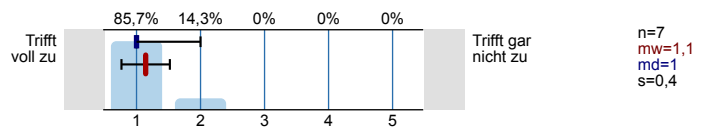
3. Beurteilung der Lehrperson



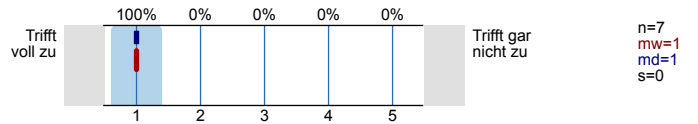
3.7) Die Lehrperson hat meiner Meinung nach Medien (Beamer, Folien usw.) hilfreich eingesetzt.



3.8) Die Vortragsweise der Lehrperson unterstützte meine Aufmerksamkeit.

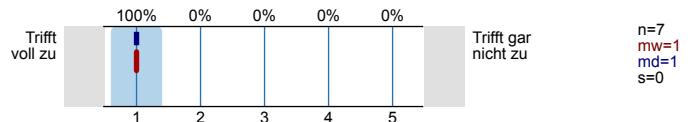


3.9) Die Lehrperson ging meiner Meinung nach in angemessener Weise auf studentische Fragen und Anregungen ein.

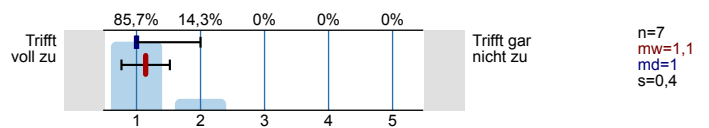


4. Beurteilung der Rahmenbedingungen

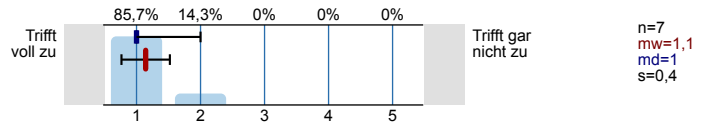
4.1) Für mich war die Raumgröße der Teilnehmerzahl angemessen.



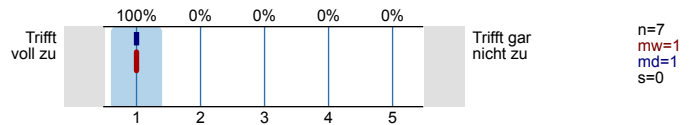
4.2) Für mich war die Raumausstattung (Sitze, Tische, Belüftung, Licht usw.) gut.



4.3) Die Studierenden wirkten auf mich gut vorbereitet.

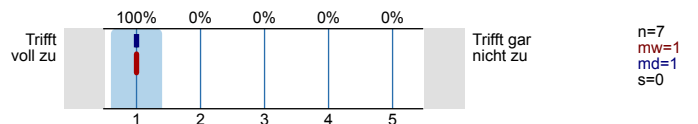


4.4) Auf mich wirkten die Studierenden interessiert.

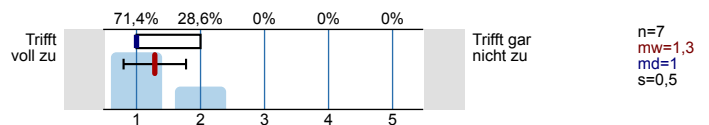


5. Gesamturteil

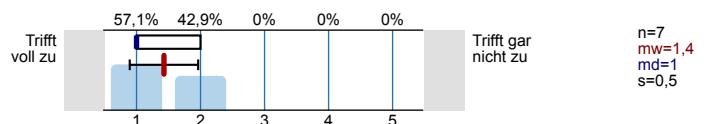
5.1) Ich empfehle die Veranstaltung weiter.



5.2) Insgesamt war ich mit der Veranstaltung zufrieden.



5.4) Mit diesem Fragebogen konnte ich meine Einschätzung der Veranstaltung gut wiedergeben.

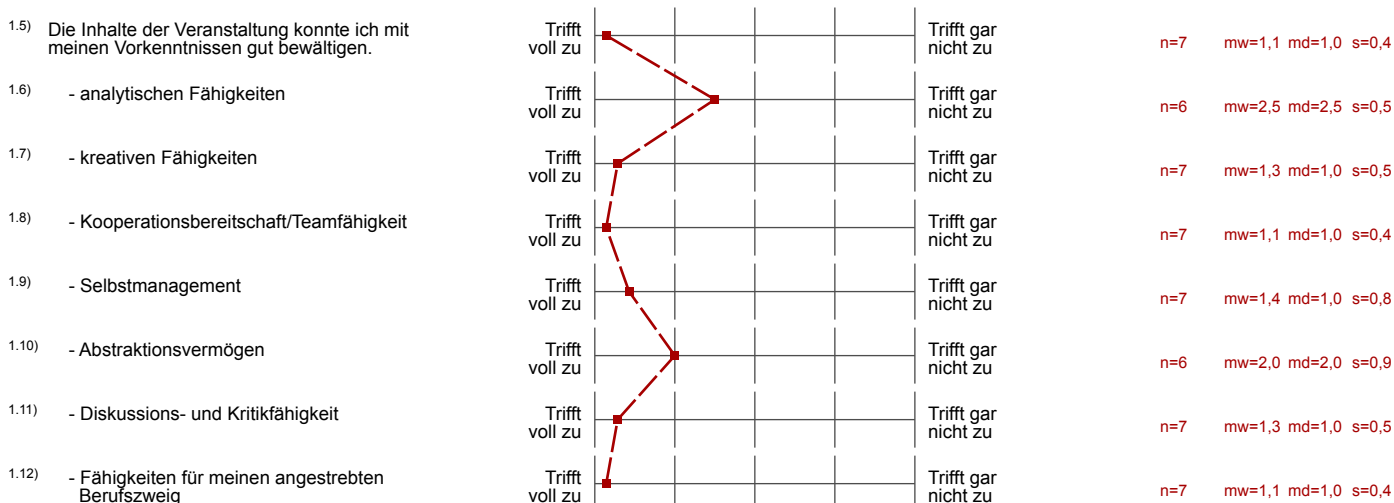


Profillinie

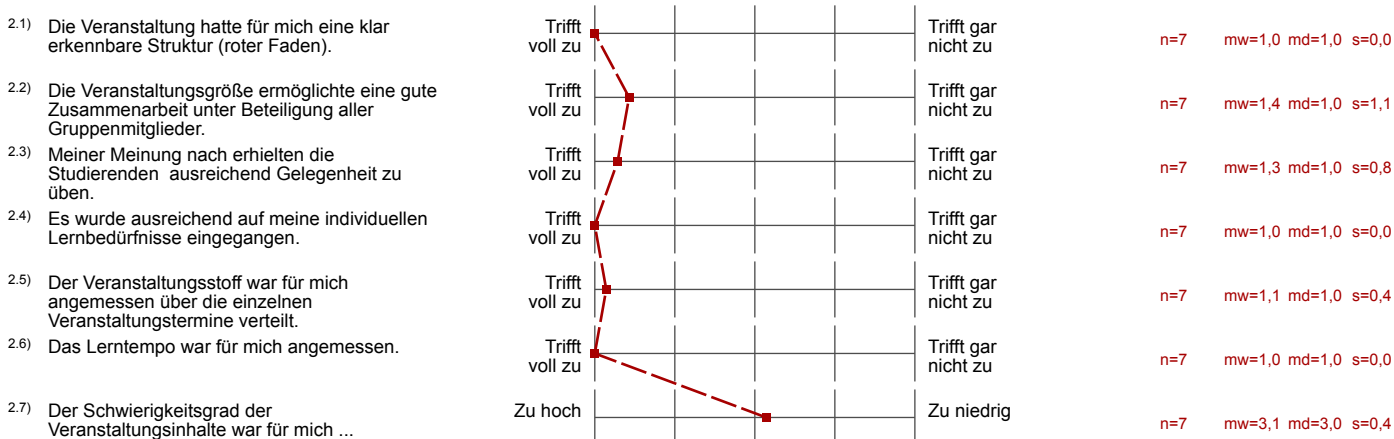
Teilbereich: Referat - Zentrum für Schlüsselqualifikationen
 Name der/des Lehrenden: PORTAL Referat - Zentrum für Schlüsselqualifikationen
 Titel der Lehrveranstaltung: B.Sc. WiPäd_PKR_Wochenende08_29./30.04.2017_Gruppe1 1. PG
 (Name der Umfrage)

Verwendete Werte in der Profillinie: Mittelwert

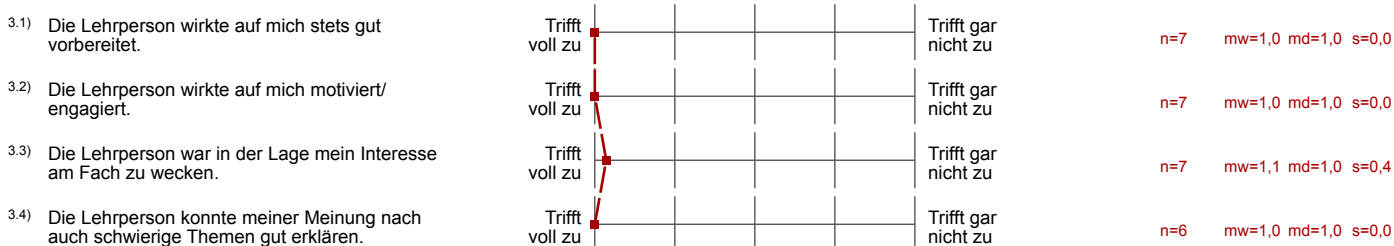
1. Fragen zu den Studierenden



2. Beurteilung der Veranstaltung



3. Beurteilung der Lehrperson



3.5) Die Lehrperson verdeutlichte die Inhalte der Veranstaltung anhand von Beispielen aus Forschung oder Praxis.	Trifft voll zu					Trifft gar nicht zu	n=7	mw=1,3	md=1,0	s=0,5
3.6) Die Lehrperson teilte meiner Meinung nach die Veranstaltungen zeitlich gut ein.	Trifft voll zu					Trifft gar nicht zu	n=7	mw=1,4	md=1,0	s=0,5
3.7) Die Lehrperson hat meiner Meinung nach Medien (Beamer, Folien usw.) hilfreich eingesetzt.	Trifft voll zu					Trifft gar nicht zu	n=7	mw=1,0	md=1,0	s=0,0
3.8) Die Vortragsweise der Lehrperson unterstützte meine Aufmerksamkeit.	Trifft voll zu					Trifft gar nicht zu	n=7	mw=1,1	md=1,0	s=0,4
3.9) Die Lehrperson ging meiner Meinung nach in angemessener Weise auf studentische Fragen und Anregungen ein.	Trifft voll zu					Trifft gar nicht zu	n=7	mw=1,0	md=1,0	s=0,0

4. Beurteilung der Rahmenbedingungen

4.1) Für mich war die Raumgröße der Teilnehmerzahl angemessen.	Trifft voll zu					Trifft gar nicht zu	n=7	mw=1,0	md=1,0	s=0,0
4.2) Für mich war die Raumausstattung (Sitze, Tische, Belüftung, Licht usw.) gut.	Trifft voll zu					Trifft gar nicht zu	n=7	mw=1,1	md=1,0	s=0,4
4.3) Die Studierenden wirkten auf mich gut vorbereitet.	Trifft voll zu					Trifft gar nicht zu	n=7	mw=1,1	md=1,0	s=0,4
4.4) Auf mich wirkten die Studierenden interessiert.	Trifft voll zu					Trifft gar nicht zu	n=7	mw=1,0	md=1,0	s=0,0

5. Gesamturteil

5.1) Ich empfehle die Veranstaltung weiter.	Trifft voll zu					Trifft gar nicht zu	n=7	mw=1,0	md=1,0	s=0,0
5.2) Insgesamt war ich mit der Veranstaltung zufrieden.	Trifft voll zu					Trifft gar nicht zu	n=7	mw=1,3	md=1,0	s=0,5
5.4) Mit diesem Fragebogen konnte ich meine Einschätzung der Veranstaltung gut wiedergeben.	Trifft voll zu					Trifft gar nicht zu	n=7	mw=1,4	md=1,0	s=0,5

Auswertungsteil der offenen Fragen

5. Gesamturteil

^{5.3)} Haben Sie noch weitere Kritik, Anregungen oder Lob?

- Kleine Studentengruppen sind gut und ermöglichen mehr von der Veranstaltung mitzunehmen. Großes Lob an die Lehrperson, interessante Gestaltung der Veranstaltung.